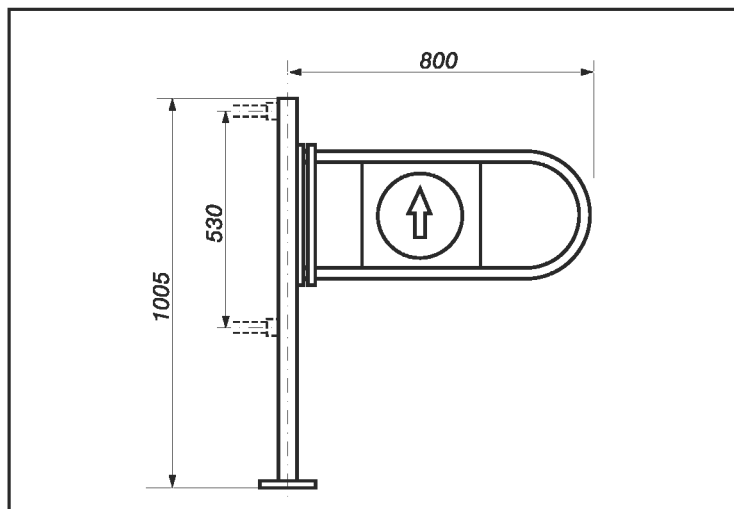


BRAMKI MECHANICZNE DWUSTRONNE SAMOPOWROTNE – SW 028.000

bramka dwustronna - wachadłowa SW 028.000

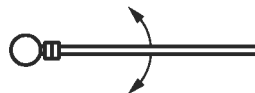
Bramka wejściowa mechaniczna dwustronna - samopowrotna. Dzięki zastosowaniu zawiasu wachadłowego, bramka może służyć do wejścia i wyjścia z pomieszczenia. Wykonana jest ze stali, pokrytej warstwą niklowo - chromową. Zastosowanie bramki tylko w pomieszczeniach zamkniętych. Mocowanie bramki do utwardzonego podłoża za pomocą trzech śrub $\varnothing 8 \times 120$ i kołków rozporowych $\varnothing 12 \times 100$.

Ciężar bramki 9,5 kG.

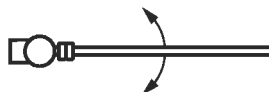


SW 028.000

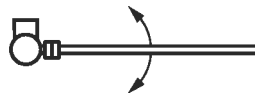
SW 028.000



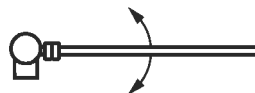
SW 028.001



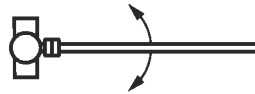
SW 028.002



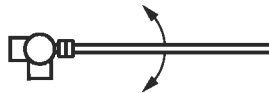
SW 028.003



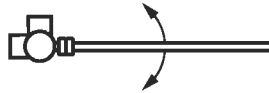
SW 028.004



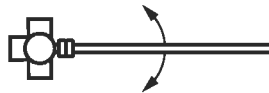
SW 028.005



SW 028.006



SW 028.007



WANO
solutions

biuro@wano.pl tel. +48 61 307 22 35 www.wano.pl