**Termostat**

## Podgrzewacz do bramki

### DS-CS3B-KF

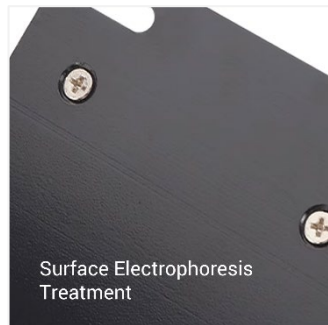
DS-CS3B-KF to półprzewodnikowy podgrzewacz typu PTC, połączony z termostatem. Po włączeniu dynamicznie podnosi temperaturę i automatycznie kontroluje ją, włączając i wyłączając ogrzewanie. Wykonany z wysokiej jakości stopu aluminium, odpornego na ciepło i korozję.

## Cechy

- Najwyższą temperaturę osiąga w ciągu 3 minut od włączenia ogrzewania.
- Posiada osłonę zabezpieczającą przed poparzeniem.
- Wysoka efektywność cieplna, długa żywotność i wysoki poziom bezpieczeństwa.
- Zintegrowane zasilanie AC i DC 220 VAC/24 V DC opcjonalnie.



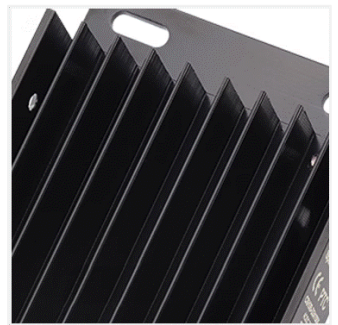
Wentylator



Powłoka odporna na korozję

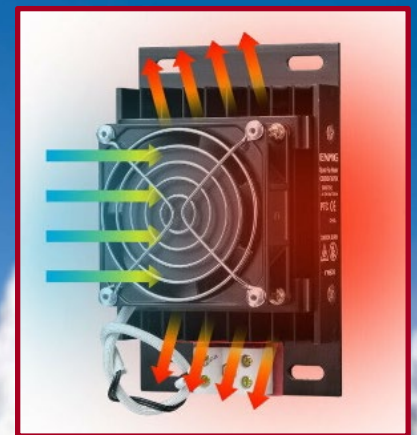


Silikonowa podkładka odporna na temperaturę



Radiator

## Podgrzewacz zamontowany w bramce na stoku narciarskim

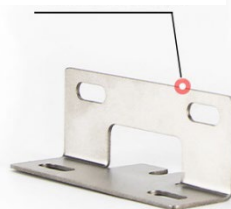




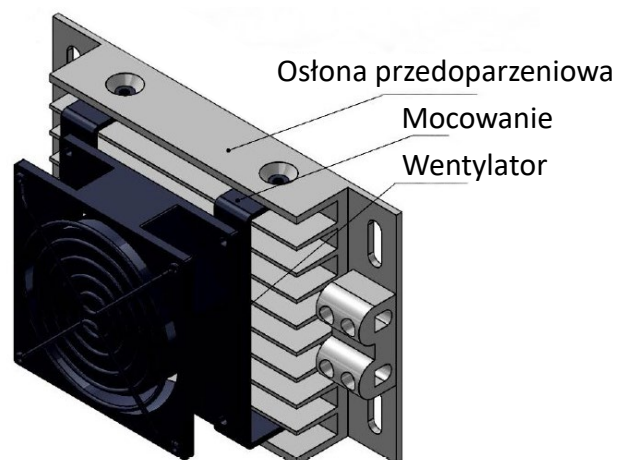
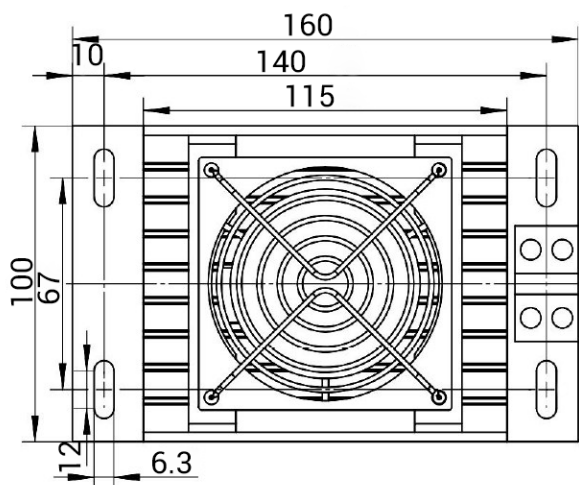
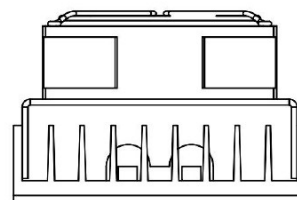
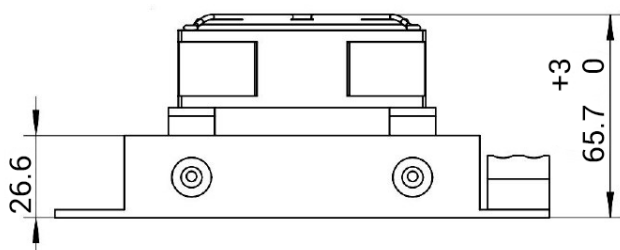
## Specyfikacja

Model	DS-CS3B-KF		
Wentylator rozpraszający	Tak		
Nagrzewanie (±20%)	Moc	Tryb 1	150W
		Tryb 2	200W
Napięcie w trybie pracy	220~240VAC 50/60Hz		
Waga	0.78kg		

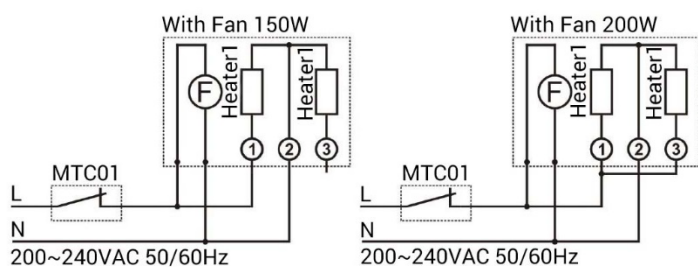
Uchwyt montażowy T (opcjonalnie)



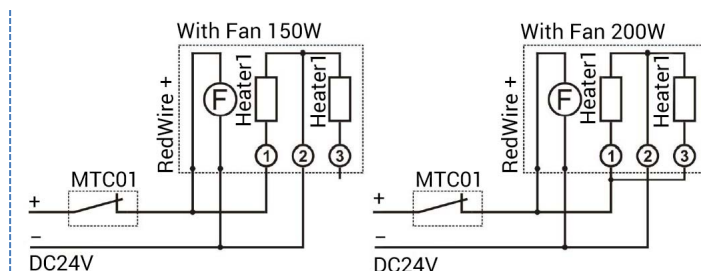
## Wymiary



## Schemat okablowania



220V 150W/200W



12/24V 150W/200W